

Prüfgegenstand : Einzelsitze mit integriertem Sicherheitsgurt
Testobject : Single seats with integrated seat belt
Fahrzeugtyp / Vehicle type : Opel Vivaro, Renault Trafic, Nissan Primastar
Hersteller / Manufacturer : Be-Ge Jany A/S

**Dokumentation
über die Prüfung
der
Festigkeit der Gurtverankerungen
der
Widerstandsfähigkeit der Sitze, ihrer Verankerungen
und
Kopfstützen**

**Testresult
for testing
strength of seat belt anchorages
and
strength of seats and seat anchorages
and
head rests**

**Dieser Prüfbericht dient ausschließlich der Dokumentation von Prüfergebnissen.
This report serves solely as test results .**

Prüfgegenstand : Einzelsitze mit integriertem Sicherheitsgurt
Testobject : Single seats with integrated seat belt
Fahrzeugtyp / Vehicle type : Opel Vivaro, Renault Trafic, Nissan Primastar
Hersteller / Manufacturer : Be-Ge Jany A/S

1. Einleitung / Introduction

Auf Wunsch des Auftraggebers hat die TÜV Rheinland Kraftfahrt GmbH Einzelsitze mit integriertem 3-Punkt-Sicherheitsgurt in Verbindung dem Fahrzeugtyp Opel Vivaro / Renault Trafic / Nissan Primastar hinsichtlich der Festigkeit der Verankerungen für Sicherheitsgurte geprüft. Ziel der Prüfungen war es festzustellen, ob die Verankerungspunkte für die Sicherheitsgurte, sowie die Sitzstruktur und der Einbau der Sitze im Fahrzeug den unter Punkt 4. genannten Anforderungen entsprechen.

Upon request of the applicant, TÜV Rheinland Kraftfahrt GmbH has tested single seats with integrated 3-point seat belt in a vehicle of the type Opel Vivaro / Renault Trafic / Nissan Primastar with regard to the strength of seat belt anchorages. The tests were conducted to determine if the anchorages for the seatbelts the seat structure and the mounting of the seats in the vehicle meet the requirements specified under item 4. of this test report.

1.1. Name und Anschrift des Auftraggebers/Herstellers : Be-Ge Jany A/S
Vestergade 63-65
Name and address of applicant/manufacturer : DK – 7741 Frøstrup

2. Beschreibung des Prüfobjektes / Description of test objects

Art : Einzelsitze mit integriertem 3- Punkt-Sicherheitsgurt zur Verwendung als Fahrgastsitze ab der Zweiten Sitzreihe.

Characteristics : Single seat with integral 3-point seat belt for the use as passenger seats behind the first seat row.

Hersteller / Manufacturer : Be-Ge Jany A/S

Fahrzeugtyp / Vehicle type : Opel Vivaro / Renault Trafic / Nissan Primastar

Sitztyp / seattype : Jany Type Safety seat, 801, 805, 862, 825

Prüfgegenstand : Einzelsitze mit integriertem Sicherheitsgurt
Testobject : Single seats with integrated seat belt
Fahrzeugtyp / Vehicle type : Opel Vivaro, Renault Trafic, Nissan Primastar
Hersteller / Manufacturer : Be-Ge Jany A/S

- Technische Beschreibung Sitze : Die Sitze des Typs Safety seat 801, 805, 825 und 862 werden unter der Verwendung des Schienensystems und alternativ unter der Verwendung von Verstärkungsprofilen der Firma Jany mit dem Fahrzeugboden verschraubt.
Der Sitztyp 862 kann alternativ auf der Radkastenbox verschraubt werden (siehe Anlage).
- Sitztype Safety seat : starre Sitze ohne Verstell- oder Verriegelungseinrichtungen mit separater Kopfstütze und wahlweise 2 Armlehnen.
- Sitztype Type 801 : starre Sitze ohne Verstell- oder Verriegelungseinrichtungen mit in der Rückenlehne integrierter Kopfstütze und wahlweise mit Längsverstellung und wahlweise mit Drehkonsole.
- Sitztype Type 805 : Sitze mit einstellbarer Rückenlehne und mit in der Rückenlehne integrierter Kopfstütze sowie wahlweise mit Längsverstellung und wahlweise mit Drehkonsole.
- Sitztype Type 825 : Sitze mit einstellbarer Rückenlehne, mit in der Rückenlehne integrierter Kopfstütze, nach vorne klappbarem Sitzrücken und wahlweise 2 Armlehnen. Optional mit Längsverstellung und Drehkonsole.
- Sitztype Type 862 : Sitze mit einstellbarer Rückenlehne, mit in der Rückenlehne integrierter Kopfstütze, klappbaren Sitzkissen und mit Drehkonsole.
Die Sitze können wahlweise auf Füßen oder den Radkastenboxen montiert werden.

Prüfgegenstand : Einzelsitze mit integriertem Sicherheitsgurt
Testobject : Single seats with integrated seat belt
Fahrzeugtyp / Vehicle type : Opel Vivaro, Renault Trafic, Nissan Primastar
Hersteller / Manufacturer : Be-Ge Jany A/S

- Technical description seats : The seats are fixed with the Jany track system and alternative bolted together with the Jany reinforcing profile firmly to the vehicle floor. The seat type 862 can be fitted on a wheelarch box alternatively.
- Seat type Safety Seat : Rigid seats without adjusting – or locking mechanisms with a separate headrest and optional two armrests.
- Seat type Type 801 : Rigid seats without seat back adjustment - or locking mechanisms, optional with longitudinal sliding adjustment and optional with swivel device. The headrest is integrated into the backrest.
- Seat type Type 805 : Seats with adjustable seat back, optional with sliding adjustment and optional with swivel device. The headrest is integrated into the backrest.
- Seat type Type 825 : Seats with adjustable seat back and foldable seat backrest, optional with longitudinal sliding adjustment, swivel device and two armrests. The headrest is integrated into the backrest.
- Seat type Type 862 : Seats with adjustable seat back and foldable seat cushion and swivel device. The headrest is integrated into the backrest.
The seats can be fixed on a leg or optionally on a wheel arch box.

Prüfgegenstand : Einzelsitze mit integriertem Sicherheitsgurt
Testobject : Single seats with integrated seat belt
Fahrzeugtyp / Vehicle type : Opel Vivaro, Renault Trafic, Nissan Primastar
Hersteller / Manufacturer : Be-Ge Jany A/S

Technische Beschreibung
 Rückhaltesysteme
 Technische Beschreibung
 Rückhaltesysteme

Sitztyp Safety Seat

Typgenehmigungszeichen : Ar4m e11*77/541/*96/36*040592*..

Sitztyp 801 / 805 / 862 / 825

Typgenehmigungszeichen : Ar4m e1 050770, e1*77/541/*2006/96*0770*..

Sitztyp 801 / 805

Typgenehmigungszeichen : Ar4m e1 040509, e1*77/541/*2000/3*0509*..

Sitztyp 801 / 805 / 862 / 825

Typgenehmigungszeichen : Ar4m e1 040876, e1*77/541/*2006/96*0876*..

Technical description of the
 restraint system :

Seat type Safety Seat

Type approval number : Ar4m e11*77/541/*96/36*040592*..

Seattyp 801 / 805 / 862 / 825

Type approval number : Ar4m e1 050770, e1*77/541/*2006/96*0770*..

Seattyp 801 / 805

Type approval number : Ar4m e1 040509, e1*77/541/*2000/3*0509*..

Seattyp 801 / 805 / 862 / 825

Type approval number : Ar4m e1 040876, e1*77/541/*2006/96*0876*..

Prüfgegenstand : Einzelsitze mit integriertem Sicherheitsgurt
Testobject : Single seats with integrated seat belt
Fahrzeugtyp / Vehicle type : Opel Vivaro, Renault Trafic, Nissan Primastar
Hersteller / Manufacturer : Be-Ge Jany A/S

Technische Beschreibung
Befestigungssysteme

Schienensystem geschraubt : Das Schienensystem wird auf ein Verstärkungsprofil aufgeschraubt. Dieses Profil wird unter der Verwendung von Unterlegplatten mit dem Fahrzeugboden verschraubt.

Schienensystem geklebt : Das Schienensystem wird auf ein Verstärkungsprofil aufgeschraubt. Dieses Profil wird mit dem Fahrzeugboden verklebt. Die letzte Position des Profiles wird mit dem Fahrzeugboden verschraubt.

Fixe Positionierung geschraubt : Ein Verstärkungsprofil wird unter der Verwendung von Unterlegplatten mit dem Fahrzeugboden verschraubt. Auf diesem Profil werden die Sitze in festgelegten Positionen verschraubt.

Fixe Positionierung geklebt : Ein Verstärkungsprofil wird mit dem Fahrzeugboden verklebt. Die letzte Position des Profiles wird mit dem Fahrzeugboden verschraubt. Auf diesem Profil werden die Sitze in festgelegten Positionen verschraubt.

Technical description of the
fixing systems

Track system screwed : The tracks has to be screwed on a reinforcing profile. This profile has to be srewed on the vehicle floor by using special washer.

Track system glued : The tracks has to be screwed on a reinforcing profile. This profile has to be glued on the vehicle floor. Always the last position of the profile has to be fixed with a screw.

Prüfgegenstand : Einzelsitze mit integriertem Sicherheitsgurt
Testobject : Single seats with integrated seat belt
Fahrzeugtyp / Vehicle type : Opel Vivaro, Renault Trafic, Nissan Primastar
Hersteller / Manufacturer : Be-Ge Jany A/S

- Fixed seat position screwed : The reinforcing profile has to be screwed on the vehicle floor by using special washer. The seats were screwed at this profile in fixed positions.
- Fixed seat position glued : The reinforcing profile has to be glued on the vehicle floor. Always the last position of the profile has to be fixed with a screw. The seats were screwed at this profile in fixed positions.

3. Vorgesehener Verwendungsbereich / Range of application

Die Einzelsitze sind in Verbindung mit dem Jany Schienensystem sowie dem System mit Verstärkungsprofilen für den Einbau in Fahrzeuge der Klasse M 1 vorgesehen.

Die Festigkeitsuntersuchungen beziehen sich lediglich auf den Einbau in Fahrzeuge des Typs Opel Vivaro / Renault Trafic / Nissan Primastar.

Für die Sitzmontage können alle Positionen gewählt werden, die dem in der Anlage 5 beschriebenen Einbauvorschriften entsprechen. Ein Einbau der Sitze entgegen der Fahrtrichtung ist ebenfalls möglich.

Es können die Sitztypen Jany Safety Seat, Jany Type 801, Type 805, Type 825 und Jany Type 862 verwendet werden. Alternativ kann der Sitztyp 862 auf der Radkastenbox montiert werden.

The seats are designed for installation together with the jany track system and also with the reinforce system in vehicles of category M1.

The strength tests include without exception vehicle types Opel Vivaro / Renault Trafic / Nissan Primastar.

The seats can be positioned in any location which complies to the instructions described in annex 5. Mounting of rear faced seats is also possible (see enclosure)

The following seat types can be used: Jany Safety Seat, Jany Type 801, Type 805, Type 825 and Jany Type 862. The seattype Jany Type 862 can be used on the special wheelarch box alternatively.

Prüfgegenstand : Einzelsitze mit integriertem Sicherheitsgurt
Testobject : Single seats with integrated seat belt
Fahrzeugtyp / Vehicle type : Opel Vivaro, Renault Trafic, Nissan Primastar
Hersteller / Manufacturer : Be-Ge Jany A/S

4. Prüfgrundlage und Prüfeinrichtungen / Test basis and test equipment

4.1. Prüfgrundlage / test basis

- Prüfung der Festigkeit der Verankerungspunkte für Sicherheitsgurte gemäß 76/115/EWG i. d. Fassung 2005/41/EG für Fahrzeuge der Klasse M 1 bezüglich:
 - Festigkeit der Gurtverankerungen
- Test of the strength of anchorages for safety belts according to Council Directive 76/115/EEC as amended by 2005/41/EC for vehicles of category M1 concerning: strength of the anchorages for safety belts.
- Prüfung der Sitze, ihrer Verankerungen und Kopfstützen gemäß ECE-R17/07 sowie 74/408/EWG i. d. Fassung 2006/96/EG für Fahrzeuge der Klasse M1.
- Test of the strength of seats, their anchorages and head restraints according to ECE-R17/07 and Council Directive 74/408/EEC, as amended by 2006/96/EC for vehicles of category M1
- Prüfung des Einbaus der Sicherheitsgurte und Haltesysteme gemäß 77/541/EWG i.d.Fassung 2006/96/EG (Sitztyp 801/805/862/825) für Fahrzeuge der Klasse M1.

Nur zutreffend für Sitztyp safety seat

- Prüfung des Einbaus der Sicherheitsgurte und Haltesysteme gemäß 77/541/EWG i.d.Fassung 96/36/EG der Klasse M1.

Only valid for seat type safety seat

- Testing of installation of safety belts and restraint systems according to Council Directive 77/541/EEC as amended by 96/36/EC for vehicles of category M1.

Prüfgegenstand : Einzelsitze mit integriertem Sicherheitsgurt
Testobject : Single seats with integrated seat belt
Fahrzeugtyp / Vehicle type : Opel Vivaro, Renault Trafic, Nissan Primastar
Hersteller / Manufacturer : Be-Ge Jany A/S

4.2. Prüfeinrichtungen / Test equipment

- Gurtverankerungsprüfeinrichtung der Firma Jany in Frøstrup
- Seatbelt anchorage test rig Jany in Frøstrup

5. Beschreibung der Prüfung / Description of tests

- 5.1. Eingangsdatum des Prüfggegenstandes / Prüffahrzeuges : entfällt
Arrival date for test object/test vehicle : not applicable
- 5.2. Datum der Prüfung : 15. bis 23.05.2002, 16.03.2004 and 13.02.2012
Date of test : 15. to 23. May 2004, 16. March 2004 and 13. February 2012
- 5.3. Ort der Prüfung / Place of test : Frøstrup / Köln
- 5.4. Umfang der durchgeführten Prüfungen / tests carried out
- Prüfung der Festigkeit der Gurtverankerungspunkte
 - Testing of strength of seat belt anchorage points

6. Prüfergebnisse / Test results

Die vorgestellten Prüfobjekte entsprechen unter Berücksichtigung des Absatzes 3. (Vorgesehener Verwendungsbereich) den Anforderungen der genannten Prüfgrundlagen.

Die Festigkeit der Fahrzeugstruktur und die Festigkeit der unter Punkt 2. aufgeführten Befestigungssysteme wurde in den zu diesem Prüfbericht aufgeführten Prüfungen nachgewiesen.

Prüfgegenstand : Einzelsitze mit integriertem Sicherheitsgurt
Testobject : Single seats with integrated seat belt
Fahrzeugtyp / Vehicle type : Opel Vivaro, Renault Trafic, Nissan Primastar
Hersteller / Manufacturer : Be-Ge Jany A/S

Der Nachweis für die Festigkeit der Sitze, ist den unten aufgeführten Prüfberichten zu entnehmen

Festigkeitsnachweis Sitztyp Safety seat : Prüfbericht Nr. 15SG0202- . .
Festigkeitsnachweis Sitztyp 801 : Prüfbericht Nr. 35SG0046- . .
Festigkeitsnachweis Sitztyp 805 : Prüfbericht Nr. 35SG0047- . .
Festigkeitsnachweis Sitztyp 862 : Prüfbericht Nr. 35SG0429- . .
Festigkeitsnachweis Sitztyp 825 : Prüfbericht Nr. 95XS0226- . .

Under the consideration of section 3 (range of application) the test objects comply with the listed requirements.

The evidence of strength of the vehicle structure and the strength of the fixing systems mentioned under point 2. is stated in this test report.

The evidence strength of the seats is stated in the following listed test reports.

Strength test for seat type safety seat : Testreport No. 15SG0202- . .
Strength test for seat type 801 : Testreport No. 35SG0046- . .
Strength test for seat type 805 : Testreport No. 35SG0047- . .
Strength test for seat type 862 : Testreport No. 35SG0429- . .
Strength test for seat type 825 : Testreport No. 95XS0226- . .

7. Anlagen / Enclosures

1. Prüfprotokoll Festigkeitsprüfung
Test report of strength tests
2. Fotos der Festigkeitsprüfungen
Photographs of strength tests
3. Meßschriebe der Festigkeitsprüfungen
Load diagrams of strength tests
4. Liste der Herstelleranlage
List of manufacturers enclosures
5. Herstellerbeschreibung
Manufacturers description / fitting instructions

Prüfgegenstand : Einzelsitze mit integriertem Sicherheitsgurt
Testobject : Single seats with integrated seat belt
Fahrzeugtyp / Vehicle type : Opel Vivaro, Renault Trafic, Nissan Primastar
Hersteller / Manufacturer : Be-Ge Jany A/S

8. Schlußbestätigung

Das Prüflaboratorium ist für die unter Ziffer 4.1. genannten Prüfverfahren benannt von der Benennungsstelle des Kraftfahrt-Bundesamtes, Bundesrepublik Deutschland, unter Registrier-Nr.: KBA-P 00010-96.


The test laboratory is designated and approved for the under point 4.1 described test procedures by the designation body of the Kraftfahrt-Bundesamt (KBA), Federal Republic of Germany, under the recording number: KBA-P00010-96.

Der Prüfbericht umfaßt - einschließlich der Anlagen 1 bis 4 - die Seiten 1 bis 26 und darf ohne schriftliche Genehmigung des Prüflaboratoriums nicht auszugsweise vervielfältigt werden.

The Test Report contains - including Annex 1 to 4 - pages 1 to 26 and it is only permitted to publish this report formal and in content unchanged and completely including all enclosures by the orderer.

13.02.2012

zi



Dipl.-Ing. Ziegler

Prüfgegenstand : Einzelsitze mit integriertem Sicherheitsgurt
 Testobject : Single seats with integrated seat belt
 Fahrzeugtyp / Vehicle type : Opel Vivaro, Renault Trafic, Nissan Primastar
 Hersteller / Manufacturer : Be-Ge Jany A/S

Prüfprotokoll Festigkeitsprüfung
 Test report of strength tests

Anlage 1
 Enclosure 1

Ver- such Nr. Test No.	Prüfobjekt Testobject	Sitz- reihe/ Lage Seatrow / pos.	Sitztyp Seat type	Sitzstellung Seat- positioning	Gurt- anord- nung Seat- belt type	Sollkraft nominal force [daN]	Bemerkung Remark
1	Einzelsitz in Rohkarosserie Opel Vivaro	2/ links left	Jany Typ 801	vorderste position foremost position	Ar	Schulter- gurt /	Sitzgewicht: 27 kg (incl. 2 Armlehnen). Die zusätzliche Prüflast, entsprechend dem 20fachen Sitzgewicht, wurde zusätzlich separat auf die Beckengurtver- ankerungspunkte aufgebracht Ergebnis: positiv Seat weight: 27 kg (incl. 2 arm rests) A load equivalent to 20 times the seats' weight, was additionally imposed separately on the seats' Lap belt anchorages. Result: positive
	Single seat in body-in-white Opel Vivaro	mitte middle	Jany Typ 801	hinterste position rearmost position	Ar	Shoulder belt 1350±20 Becken- gurt Lapbelt 1350±20	
	Testnummer: Test number 2001052	rechts right	Jany Typ 801	vorderste position foremost position	Ar	Stat.Last Static load 540	

Prüfgegenstand : Einzelsitze mit integriertem Sicherheitsgurt
 Testobject : Single seats with integrated seat belt
 Fahrzeugtyp / Vehicle type : Opel Vivaro, Renault Trafic, Nissan Primastar
 Hersteller / Manufacturer : Be-Ge Jany A/S

Prüfprotokoll Festigkeitsprüfung
 Test report of strength tests

Anlage 1
 Enclosure 1

Ver- such Nr. Test No.	Prüfobjekt Testobject	Sitz- reihe/ Lage Seatrow / pos.	Sitztyp Seat type	Sitzstellung Seat- positioning	Gurt- anord- nung Seat- belt type	Sollkraft nominal force [daN]	Bemerkung Remark
2	Einzelsitz in Rohkarosserie Opel Vivaro	2/ links left	Jany Typ 801	vorderste position foremost position	Ar	Schulter- gurt /	Sitzgewicht: 32 kg (incl. 2 Armlehnen). Die zusätzliche Prüflast, entsprechend dem 20fachen Sitzgewicht, wurde zusätzlich separat auf die Beckengurtver- ankerungspunkte aufgebracht Ergebnis: positiv Seat weight: 32 kg (incl. 2 arm rests) A load equivalent to 20 times the seats' weight, was additionally imposed separately on the seats' Lap belt anchorages. Result: positive
	Single seat in body-in-white Opel Vivaro	mitte middle	Jany Typ 801	hinterste position rearmost position	Ar	Shoulder belt 1350±20	
	Testnummer: Test number 2001053	rechts right	Jany Typ 801	vorderste position foremost position	Ar	Becken- gurt Lapbelt 1350±20 Stat.Last Static load 640	

Prüfgegenstand : Einzelsitze mit integriertem Sicherheitsgurt
 Testobject : Single seats with integrated seat belt
 Fahrzeugtyp / Vehicle type : Opel Vivaro, Renault Trafic, Nissan Primastar
 Hersteller / Manufacturer : Be-Ge Jany A/S

Prüfprotokoll Festigkeitsprüfung
 Test report of strength tests

Anlage 1
 Enclosure 1

Ver- such Nr. Test No.	Prüfobjekt Testobject	Sitz- reihe/ Lage Seatrow / pos.	Sitztyp Seat type	Sitzstellung Seat- positioning	Gurt- anord- nung Seat- belt type	Sollkraft nominal force [daN]	Bemerkung Remark
3	Einzelsitz in Rohkarosserie Opel Vivaro	4/ links left (auf Rad- kasten/ on wheel arch box)	Jany Typ 801	starr	Ar	Schulter- gurt / Shoulder belt 1350±20	Sitzgewicht: 27 kg (incl. 2 Armlehnen). Die zusätzliche Prüflast, entsprechend dem 20fachen Sitzgewicht, wurde zusätzlich separat auf die Beckengurtver- ankerungspunkte aufgebracht Ergebnis: positiv Seat weight: 27 kg (incl. 2 arm rests) A load equivalent to 20 times the seats' weight, was additionally imposed separately on the seats' Lap belt anchorages. Result: positive
	Single seat in body-in-white Opel Vivaro	mitte middle	Jany Typ 801	hinterste position rearmost position	Ar	Becken- gurt Lapbelt 1350±20	
	Testnummer: Test number 2001062	rechts right (neben Rad- kasten/ beside wheel arch box)	Jany Typ 801	vorderste position foremost position	Ar	Stat.Last Static load 540	

Prüfgegenstand : Einzelsitze mit integriertem Sicherheitsgurt
 Testobject : Single seats with integrated seat belt
 Fahrzeugtyp / Vehicle type : Opel Vivaro, Renault Trafic, Nissan Primastar
 Hersteller / Manufacturer : Be-Ge Jany A/S

Prüfprotokoll Festigkeitsprüfung
 Test report of strength tests

Anlage 1
 Enclosure 1

Ver- such Nr. Test No.	Prüfobjekt Testobject	Sitz- reihe/ Lage Seatrow / pos.	Sitztyp Seat type	Sitzstellung Seat- positioning	Gurt- anord- nung Seat- belt type	Sollkraft nominal force [daN]	Bemerkung Remark
4	Einzelsitz in Rohkarosserie Opel Vivaro	2/ links left	Jany Typ 862 mit Drehkonsole auf Radkasten / with device on wheel arch box	hinterste position rearmost position	Ar	Schulter- gurt / Shoulder belt 1350±20	Sitzgewicht: 36 kg (incl. 2 Armlehnen). Die zusätzliche Prüflast, entsprechend dem 20fachen Sitzgewicht, wurde zusätzlich separat auf die Beckengurtver- ankerungspunkte aufgebracht Ergebnis: positiv Seat weight: 36kg (incl. 2 arm rests) A load equivalent to 20 times the seats' weight, was additionally imposed separately on the seats' Lap belt anchorages. Result: positive
	Single seat in body-in-white Opel Vivaro	mitte middle	--	--	--	Becken- gurt Lapbelt 1350±20	
	Testnummer: Test number 2004011	rechts right	Jany Typ 862 mit Drehkonsole auf Radkasten / with device on wheel arch box	hinterste position rearmost position	Ar	Stat.Last Static load 720	

Prüfgegenstand : Einzelsitze mit integriertem Sicherheitsgurt
Testobject : Single seats with integrated seat belt
Fahrzeugtyp / Vehicle type : Opel Vivaro, Renault Trafic, Nissan Primastar
Hersteller / Manufacturer : Be-Ge Jany A/S

Fotos der Festigkeitsprüfungen
Photographs of strength tests

Anlage 2
Enclosure 2

Versuch Nr. / Test No.: 2001052 Vor / before



Versuch Nr. / Test No.: 2001052 Nach / after



Prüfgegenstand : Einzelsitze mit integriertem Sicherheitsgurt
Testobject : Single seats with integrated seat belt
Fahrzeugtyp / Vehicle type : Opel Vivaro, Renault Trafic, Nissan Primastar
Hersteller / Manufacturer : Be-Ge Jany A/S

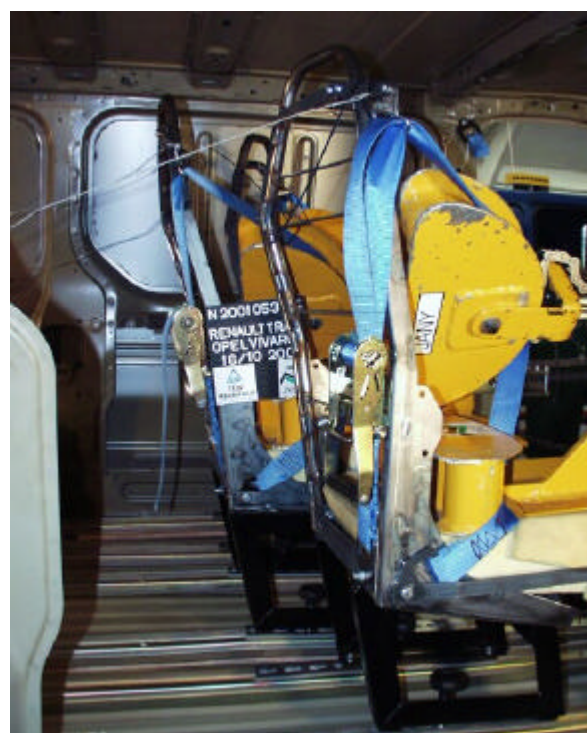
Fotos der Festigkeitsprüfungen
Photographs of strength tests

Anlage 2
Enclosure 2

Versuch Nr. / Test No.: 2001053
Vor / before



Versuch Nr. / Test No.: 2001053
Nach / after



Prüfgegenstand : Einzelsitze mit integriertem Sicherheitsgurt
Testobject : Single seats with integrated seat belt
Fahrzeugtyp / Vehicle type : Opel Vivaro, Renault Trafic, Nissan Primastar
Hersteller / Manufacturer : Be-Ge Jany A/S

Fotos der Festigkeitsprüfungen
Photographs of strength tests

Anlage 2
Enclosure 2

Versuch Nr. / Test No.: 2001062 Vor / before



Versuch Nr. / Test No.: 2001062 Nach / after



Prüfgegenstand : Einzelsitze mit integriertem Sicherheitsgurt
Testobject : Single seats with integrated seat belt
Fahrzeugtyp / Vehicle type : Opel Vivaro, Renault Trafic, Nissan Primastar
Hersteller / Manufacturer : Be-Ge Jany A/S

Fotos der Festigkeitsprüfungen
Photographs of strength tests

Anlage 2
Enclosure 2

Versuch Nr. / Test No.: 2004011 Vor / before



Versuch Nr. / Test No.: 2004011 Nach / after



Prüfgegenstand : Einzelsitze mit integriertem Sicherheitsgurt
 Testobject : Single seats with integrated seat belt
 Fahrzeugtyp / Vehicle type : Opel Vivaro, Renault Trafic, Nissan Primastar
 Hersteller / Manufacturer : Be-Ge Jany A/S

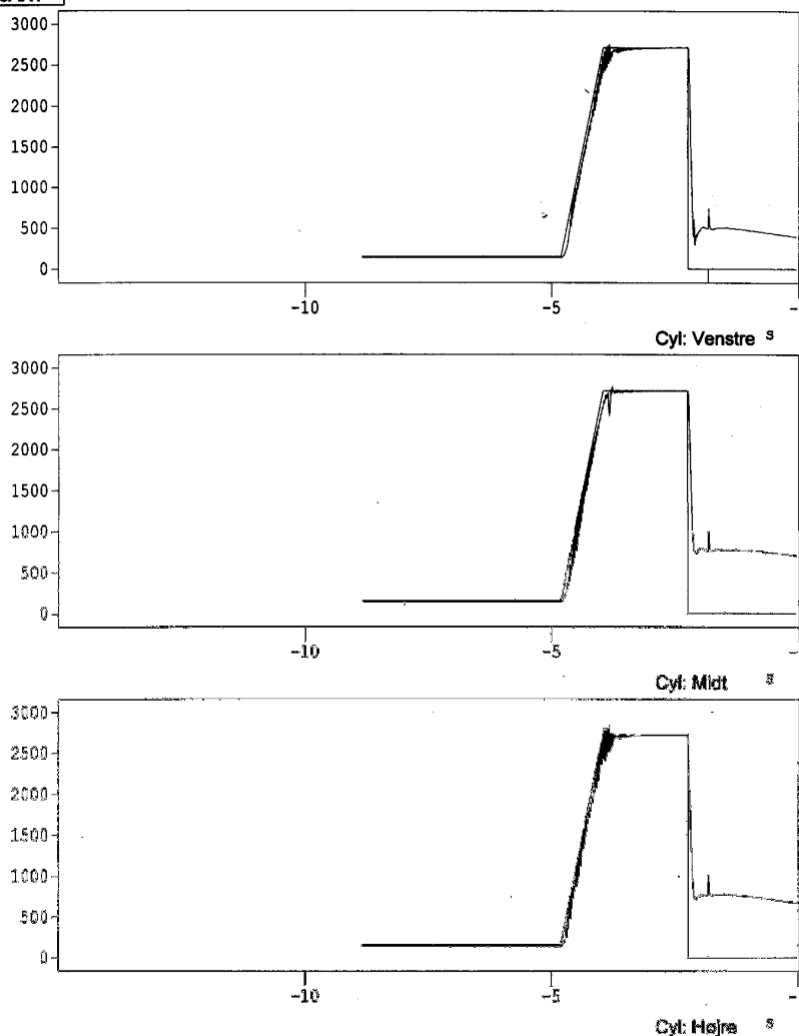
Meßschriebe der Festigkeitsprüfungen
 Load diagrams of strength tests

Anlage 3
 Enclosure 3

Versuch Nr. / Test No. 2001052



JANY SCANDINAVIA AUTOTEXTILES A/S



TESTNUMMER: 2001052
 EMNE: RENAULT TRAFFIC/OPEL VIVARO
 NORM: 76/115 - 06/38
 Test dato.: 16 OKTOBER 2001

Prüfgegenstand : Einzelsitze mit integriertem Sicherheitsgurt
Testobject : Single seats with integrated seat belt
Fahrzeugtyp / Vehicle type : Opel Vivaro, Renault Trafic, Nissan Primastar
Hersteller / Manufacturer : Be-Ge Jany A/S

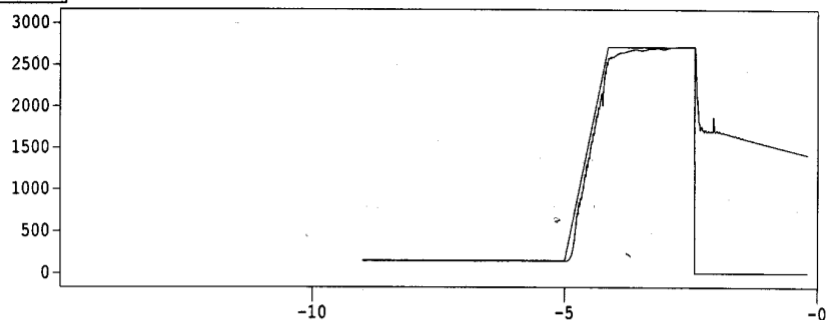
Meßschriebe der Festigkeitsprüfungen
Load diagrams of strength tests

Anlage 3
Enclosure 3

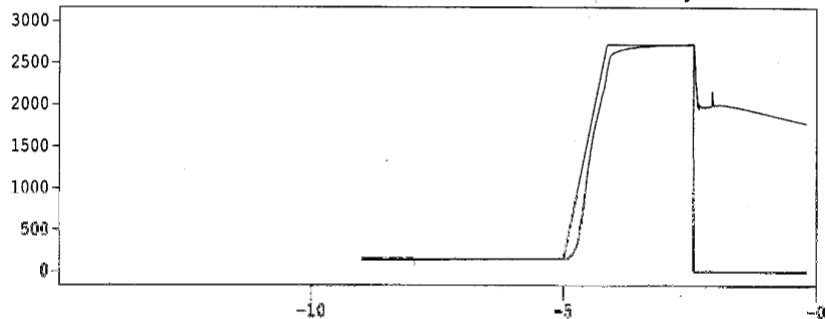
Versuch Nr. / Test No. 2001053



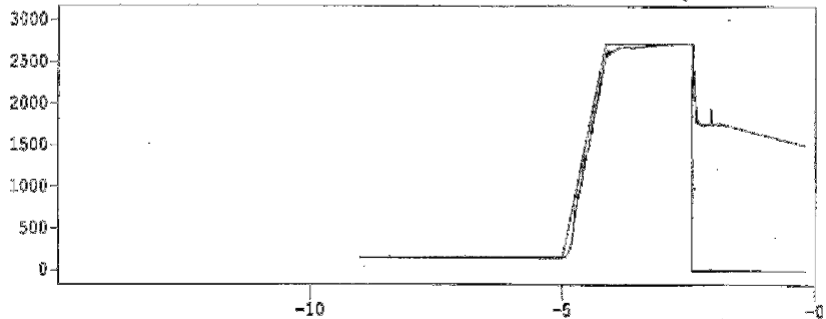
JANY SCANDINAVIA AUTOTEXTILES A/S



Cyl: Venstre ^s



Cyl: Midt ^s



Cyl: Højre ^s

TESTNUMMER: 2001053
EMNE: RENAULT TRAFFIC/OPEL VIVARO
NORM: 78/115 - 96/38
Test dato.: 16 OKTOBER 2001

Prüfgegenstand : Einzelsitze mit integriertem Sicherheitsgurt
Testobject : Single seats with integrated seat belt
Fahrzeugtyp / Vehicle type : Opel Vivaro, Renault Trafic, Nissan Primastar
Hersteller / Manufacturer : Be-Ge Jany A/S

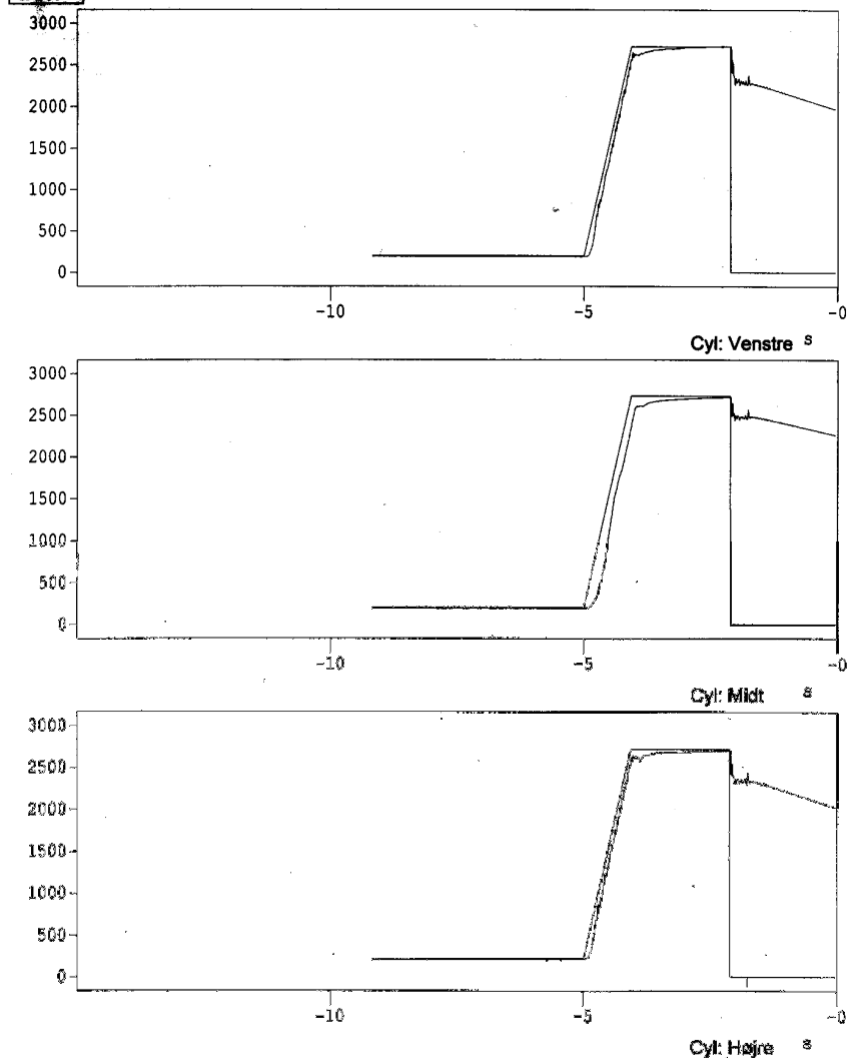
Meßschriebe der Festigkeitsprüfungen
Load diagrams of strength tests

Anlage 3
Enclosure 3

Versuch Nr. / Test No. 2001062



JANY SCANDINAVIA AUTOTEXTILES A/S



TESTNUMMER: 2001062
EMNE: OPEL VIVARO/RENAULT TRAFFIC
NORM: 76/115 - 96/38
Test dato.: 30 OKTOBER 2001

Prüfgegenstand : Einzelsitze mit integriertem Sicherheitsgurt
 Testobject : Single seats with integrated seat belt
 Fahrzeugtyp / Vehicle type : Opel Vivaro, Renault Trafic, Nissan Primastar
 Hersteller / Manufacturer : Be-Ge Jany A/S

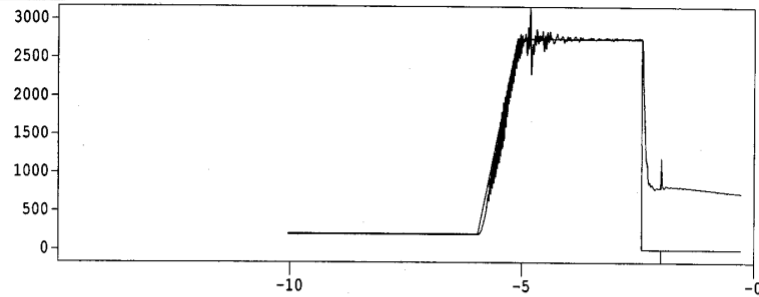
Meßschriebe der Festigkeitsprüfungen
 Load diagrams of strength tests

Anlage 3
 Enclosure 3

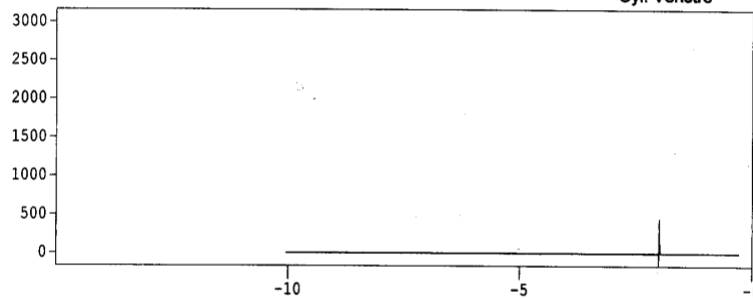
Versuch Nr. / Test No. 2004011



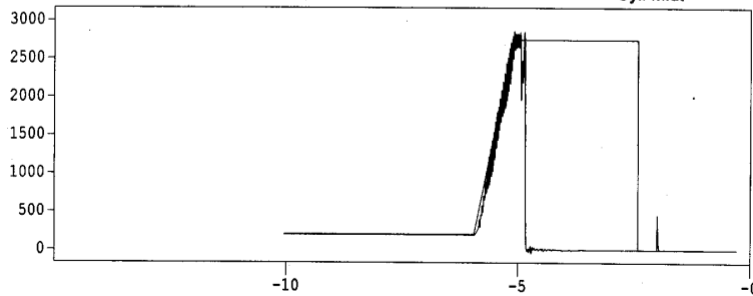
JANY SCANDINAVIA AUTOTEXTILES A/S



Cyl: Venstre s



Cyl: Midt s



Cyl: Højre s

TESTNUMMER: 2004011
 EMNE: VIVARO & TRAFFIC WHEELHOUSE 862
 NORM: 76/115 - 96/38
 Test dato.: 16 MARTS 2004

Bemerkung: Die geforderten Kräfte wurden über einen Zeitraum von mehr 0,2s gehalten
 Remark: The required forces werer held over a period of more than 0,2s

Prüfgegenstand : Einzelsitze mit integriertem Sicherheitsgurt
Testobject : Single seats with integrated seat belt
Fahrzeugtyp / Vehicle type : Opel Vivaro, Renault Trafic, Nissan Primastar
Hersteller / Manufacturer : Be-Ge Jany A/S

Liste der Herstelleranlage
List of manufacturers enclosures
Anlage 4
Enclosure 4

Blatt Nr. Page no.	Bezeichnung Description	Zeichnungs- Nr. Drawing no.	Datum Date
1-4	Montageanleitung (deutsch) Fitting instruction (german)	ohne / w/o	ohne / w/o
5-8	Montageanleitung (englisch) Fitting instruction (english)	ohne / w/o	ohne / w/o
9-12	Montageanleitung (dänisch) Fitting instruction (dansk)	ohne / w/o	ohne / w/o
13	Stückliste List of material	ohne / w/o	ohne / w/o
14	Jany Products for Renault Traffic / Opel Vivaro / Nissan Primastar	51	ohne / w/o
15	Bestuhlungsbeispiel L1 Van / Combi Seat layout example	6927	03.12.02
16	Einbauanleitung L1 Van / Combi Fitting instruction	6928	03.12.02
17	Einbauanleitung L1 Van / Combi Fitting instruction	6929	03.12.02
18	Bestuhlungsbeispiel L2 Van / Combi Seat layout example	6930	03.12.02
19	Einbauanleitung L2 Van / Combi Fitting instruction	6931	03.12.02
20	Einbauanleitung L2 Van / Combi Fitting instruction	6932	03.12.02

Prüfgegenstand : Einzelsitze mit integriertem Sicherheitsgurt
Testobject : Single seats with integrated seat belt
Fahrzeugtyp / Vehicle type : Opel Vivaro, Renault Trafic, Nissan Primastar
Hersteller / Manufacturer : Be-Ge Jany A/S

Liste der Herstelleranlage
List of manufacturers enclosures
Anlage 4
Enclosure 4

Blatt Nr. Page no.	Bezeichnung Description	Zeichnungs- Nr. Drawing no.	Datum Date
21	Bestuhlungsbeispiel L2 Van / Combi Fitting instruction	6932	03.12.02
22	Einbauanleitung L2 Van / Combi Fitting instruction	6934	03.12.02
23	Einbauanleitung L2 Van / Combi Fitting instruction	6935	03.12.02
24	Bestuhlungsbeispiel L2 Van / Combi Seat layout example	6936	03.12.02
25	Einbauanleitung L2 Van / Combi Fitting instruction	6937	03.12.02
26	Einbauanleitung L2 Van / Combi Fitting instruction	6938	03.12.02
27	Bestuhlungsbeispiel L2 Van / Combi Seat layout example	6939	03.12.02
28	Einbauanleitung L2 Van / Combi Fitting instruction	6940	03.12.02
29	Einbauanleitung L2 Van / Combi Fitting instruction	6941	03.12.02
30	Einbauanleitung Fitting instruction	6942	03.12.02
31	Einbauanleitung Fest eingeschraubte Sitze Fitting instruction fixed seat fitting	6943	03.12.02

Prüfgegenstand : Einzelsitze mit integriertem Sicherheitsgurt
Testobject : Single seats with integrated seat belt
Fahrzeugtyp / Vehicle type : Opel Vivaro, Renault Trafic, Nissan Primastar
Hersteller / Manufacturer : Be-Ge Jany A/S

Liste der Herstelleranlage
List of manufacturers enclosures

Anlage 4
Enclosure 4

Blatt Nr. Page no.	Bezeichnung Description	Zeichnungs- Nr. Drawing no.	Datum Date
32	Alternativen für Profil Nr. 6800 Alternatives, profile no. 6800	6944	09.01.03
33	Einbau Radkastenbügel Fitting wheel arch bracket	7497	18.03.04
34	Satz langer Radkastenbügel Kit long wheel arch bracket	7498	12.05.04
35	Satz kurzer Radkastenbügel Kit short wheel arch bracket	7499	12.05.04